

BP12CS2 Valvola di sfioro in AISI 316L



DESCRIZIONE

Le valvole di sfioro sono la soluzione più adeguata per evitare possibili avarie e rischi che derivano da un eccesso di pressione in una installazione. Esse, infatti, scaricano all'esterno l'eccesso di gas quando la pressione nel punto di controllo supera quella di taratura.

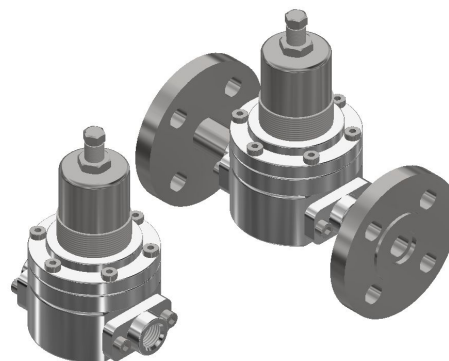
La regolazione è affidata a un pistone che ne garantisce precisione e ripetibilità.

Il corpo e le parti interne sono realizzate in acciaio inox 316L con un'eccellente resistenza alla corrosione.

Possibilità di fissaggio con staffa.

Disponibile versione sgrassata uso ossigeno e gas puri.

Settori di applicazione: pneumatica, industria, farmaceutico, chimico, oil & gas, energy e alimentare.



DATI TECNICI

PRESSIONE MASSIMA IN INGRESSO	Versione filettata 60 bar Versione flangiata come da norma specifica
CONNESSIONI IN/OUT	1/4" • 3/8" • 1/2" (G-F / NPT-F) Flangiati (UNI EN 1092-1 // ASME B16.5) Clamp (a richiesta)
INTERVALLO DI SFIORO	0,3 → 3 bar • 0,8 → 8 bar • 1,5 → 15 bar 3 → 30 bar • 5 → 50 bar
MATERIALE	Corpo - AISI 316L Parti interne - AISI 316L
TEMPERATURA	-25°C → +200°C FPM -40°C → +175°C EPDM Altre temperature a richiesta
FLUIDI	Gas • Liquidi
PESO	3,2 kg (versione filettata)
CERTIFICATI	PED 2014/68/UE
ACCESSORI	Staffa
KIT RICAMBIO	Parti soggette ad usura

DISEGNI DIMENSIONALI

