

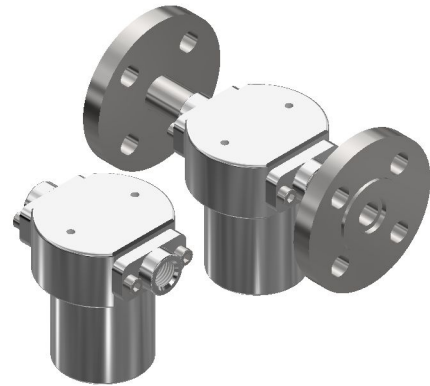
CF12CS2 Filtro in AISI 316L



DESCRIZIONE

I filtri a coalescenza sono progettati per la depurazione delle nebbie oleose. Questi filtri sfruttano il principio fisico della coalescenza, ovvero il fenomeno attraverso il quale delle singole particelle allo stato liquido, gassoso o solido tendono a unirsi tra loro andando a creare una massa unica. L'aggregazione comporta la formazione di gocce pesanti che precipitano e si dividono completamente dal fluido principale, che a questo punto risulta notevolmente depurato. La cartuccia è totalmente estraibile per un'ispezione e pulizia accurata. Il corpo e le parti interne sono realizzate in acciaio inox 316L con un'eccellente resistenza alla corrosione. Possibilità di fissaggio con staffa. Disponibile versione sgrassata uso ossigeno e gas puri.

Settori di applicazione: pneumatica, industria, farmaceutico, chimico, oil & gas, energy e alimentare.



DATI TECNICI

PRESSIONE MASSIMA IN INGRESSO	Versione filettata 60 bar Versione flangiata come da norma specifica
CONNESSIONI IN/OUT	1/4" • 3/8" • 1/2" (G-F / NPT-F) Flangiati (UNI EN 1092-1 // ASME B16.5) Clamp (a richiesta)
GRADO DI FILTRAZIONE	0,01µm
MATERIALE	Corpo - AISI 316L Parti interne - AISI 316L
TEMPERATURA	-20°C → +80°C Altre temperature a richiesta
FLUIDI	Gas
PESO	2,7 kg (versione filettata)
CERTIFICATI	PED 2014/68/UE
ACCESSORI	Staffa
KIT RICAMBIO	Parti soggette ad usura

DISEGNI DIMENSIONALI

