

# F12BS2

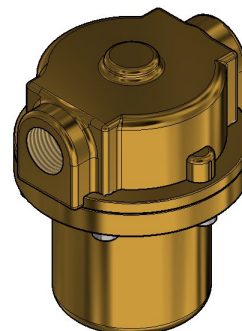
## Filtro in ottone



### DESCRIZIONE

I filtri in linea sono progettati per proteggere i componenti di regolazione e di controllo più sensibili posizionati a valle. Essi, infatti, trattengono le impurità presenti nel fluido grazie a elementi filtranti sinterizzati da 5 o 50 µm. La cartuccia è totalmente estraibile per un'ispezione e pulizia accurata. Il corpo e le parti interne sono realizzate in ottone con un'eccellente resistenza meccanica. Possibilità di fissaggio con staffa. Disponibile versione sgrassata uso ossigeno e gas puri.

Settori di applicazione: automotive, pneumatica ed industria.



### DATI TECNICI

PRESSIONE MASSIMA IN INGRESSO	60 bar
CONNESSIONI IN/OUT	1/4" • 1/2" (G-F / NPT-F)
GRADO DI FILTRAZIONE	5µm • 50µm
MATERIALE	Corpo - ottone Parti interne - ottone
TEMPERATURA	-20°C → +80°C Altre temperature a richiesta
FLUIDI	Gas • Liquidi
PESO	2,2 kg
CERTIFICATI	PED 2014/68/UE
ACCESSORI	Staffa
KIT RICAMBIO	Parti soggette ad usura

### DISEGNI DIMENSIONALI

