

BP12CS3 Valvola di sfioro di terzo stadio in AISI 316L



DESCRIZIONE

Le valvole di sfioro di terzo stadio trovano applicazione in sistemi che richiedono un controllo della pressione a valle in mbar.

Esse, infatti, scaricano all'esterno l'eccesso di gas quando la pressione nel punto di controllo supera quella di taratura.

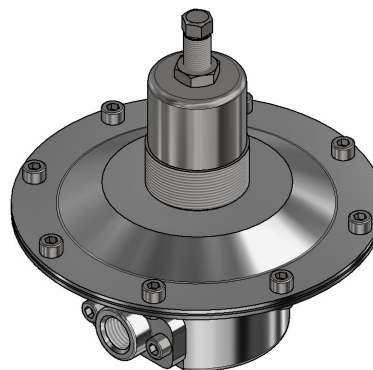
La regolazione è affidata a un diaframma che ne garantisce precisione e ripetibilità.

Il corpo e le parti interne della valvola sono realizzate in acciaio inox 316L.

Possibilità di fissaggio con staffa.

Disponibile versione sgrassata uso ossigeno e gas puri.

Settori di applicazione: pneumatica, industria, farmaceutico, chimico, oil & gas, energy e alimentare.



DATI TECNICI

PRESSIONE MASSIMA IN INGRESSO	7 bar
CONNESSIONI IN/OUT	1/4" • 1/2" (G-F / NPT-F) Flangiati (UNI EN 1092-1 // ASME B16.5) Clamp (a richiesta)
INTERVALLO DI SFIORO	0 → 100 mbar • 0 → 1000 mbar
KV (CEI EN 60534-2)	1,5 m ³ /h
MATERIALE	Corpo - AISI 316L Parti interne - AISI 316L
TEMPERATURA	-25°C → +130°C Altre temperature a richiesta
FLUIDI	Gas
PESO	1,6 kg (versione filettata)
CERTIFICATI	PED 2014/68/UE • ATEX 2014/34/EU
ACCESSORI	Staffa
KIT RICAMBIO	Parti soggette ad usura

DISEGNI DIMENSIONALI

