

# BP10CS2 Valvola di sfioro in AISI 316L



## DESCRIZIONE

Le valvole di sfioro sono la soluzione più adeguata per evitare possibili avarie e rischi che derivano da un eccesso di pressione in una installazione.

Esse, infatti, scaricano all'esterno l'eccesso di gas quando la pressione nel punto di controllo supera quella di taratura.

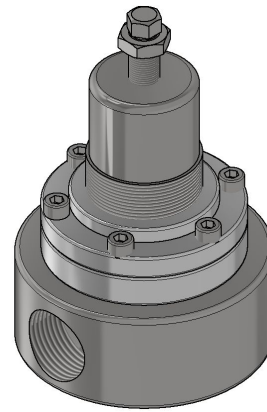
La regolazione è affidata a un pistone che ne garantisce precisione e ripetibilità.

Il corpo e le parti interne della valvola sono realizzate in acciaio inox 316L.

Possibilità di fissaggio con staffa.

Disponibile versione sgrassata uso ossigeno e gas puri.

Settori di applicazione: pneumatica, industria, farmaceutico, chimico, oil & gas, energy e alimentare.



## DATI TECNICI

<b>PRESSIONE MASSIMA IN INGRESSO</b>	60 bar
<b>CONNESSIONI IN/OUT</b>	3/4" • 1" (G-F / NPT-F) Flangiati (UNI EN 1092-1 // ASME B16.5) Clamp (a richiesta)
<b>INTERVALLO DI SFIORO</b>	0 → 1,5 bar • 0 → 3 bar • 0 → 8 bar 0 → 15 bar • 0 → 30 bar • 0 → 50 bar
<b>KV (CEI EN 60534-2)</b>	8,5 m3/h
<b>MATERIALE</b>	Corpo - AISI 316L Parti interne - AISI 316L
<b>TEMPERATURA</b>	-25°C → +200°C FPM -40°C → +175°C EPDM Altre temperature a richiesta
<b>FLUIDI</b>	Gas • Liquidi
<b>PESO</b>	4 kg (versione filettata)
<b>CERTIFICATI</b>	PED 2014/68/UE • ATEX 2014/34/EU
<b>ACCESSORI</b>	Staffa
<b>KIT RICAMBIO</b>	Parti soggette ad usura

## DISEGNI DIMENSIONALI

